

IPAQ-H



IPAQ-HX

通用可编程温度变送器

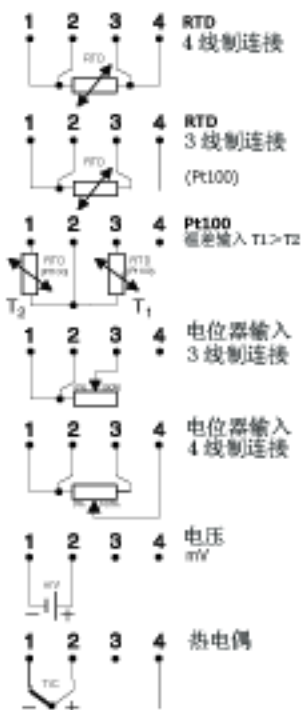


☆铂电阻、热电偶、毫伏、电
位器、电阻信号自由输入。

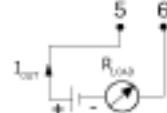
☆1500VAC 隔离电压。

☆高精度 0.1% 满量程。

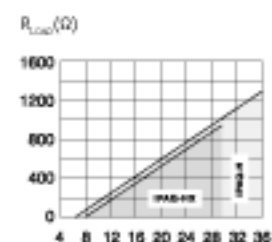
输入连接示意图



输出连接示意图



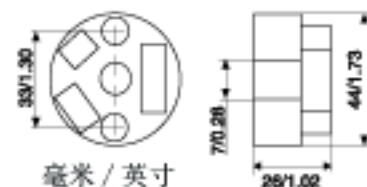
输出负载图表



提供电压 U (VDC)

 $R_{Lmax} = (U - 6.5) / 0.022$ (IPAQ-H) $R_{Lmax} = (U - 8) / 0.025$ (IPAQ-HX)

尺寸图



毫米 / 英寸

订货信息

IPAQ-H	70IPH0001
IPAQ-HX (ATEX)	70IPH0001
IPAQ-HX (FM)	70IPH1001
软件包	70CFG0092

特性:

输入 RTD	3-, 4- 线制连接
Pt100 ($\alpha=0.00385$)	-200 to +1000 °C / -328 to +1832 °F
Pt1000 ($\alpha=0.00385$)	-200 to +200 °C / -328 to +392 °F
Pt100 ($\alpha=0.003902$)	-200 to +1000 °C / -328 to +1832 °F
Pt100 ($\alpha=0.003916$)	-200 to +1000 °C / -328 to +1832 °F
Ni100 ⁰	-60 to +250 °C / -76 to +482 °F
Ni1000 ⁰	-10 to +150 °C / +14 to +302 °F
输入电位器 / 电阻	3-, 4- 线制连接, 0—2000 欧姆
输入热电偶	Types AE, B, E, J, K, L, N, R, S, T, U
输入 mV	-10 to +500 mV
传感器损坏时	用户自定义输出
设定 - 零点	量程范围内任意点
设定 - 满度	
Pt100, Pt1000, Ni100, Ni1000	10°C / 18°F
电位器	10 Ω
T/C, mV	2 mV
输出	4-20 / 20-4 mA, 温度线性
工作范围	-40 to +85°C / -40 to +185°F
电压隔离	1500 VAC, 1 min
电源	6.5 to 36 VDC
	8 to 30 VDC
安全标准	ATEX: II 1 G EE ⁰ Ia IIC T4-T6
	FM: Class I-III, Div. 1, Gr. A-D
精度	量程范围的 ±0.1%