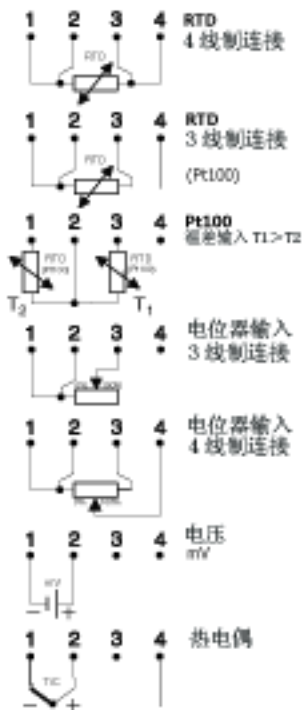




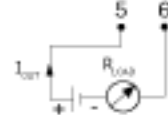
高精度通用可编程温度变送器

- ☆高精度 0.05% 满量程，可用作信号源。
- ☆无需外接电源便可通过 windows 下软件设置。

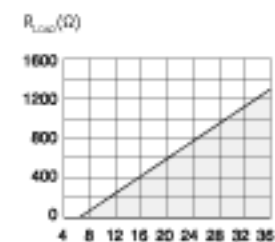
输入连接示意图



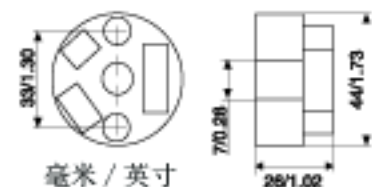
输出连接示意图



输出负载图表



尺寸图



订货信息

IPAQ-H ^{PLUS}	703PH0001
软件包	70CFG00092

特性:

输入 RTD	3-, 4- 线制连接
Pt100 ($\alpha=0.00385$)	-200 to +1000 °C / -328 to +1832 °F
Pt1000 ($\alpha=0.00385$)	-200 to +200 °C / -328 to +392 °F
Pt100 ($\alpha=0.003902$)	-200 to +1000 °C / -328 to +1832 °F
Pt100 ($\alpha=0.003916$)	-200 to +1000 °C / -328 to +1832 °F
Ni100 ⁰	-60 to +250 °C / -76 to +482 °F
Ni1000 ⁰	-10 to +150 °C / +14 to +302 °F
输入电位器 / 电阻	3-, 4- 线制连接, 0—2000 欧姆
输入热电偶	Types AE, B, E, J, K, L, N, R, S, T, U
输入 mV	-10 to +500 mV
传感器损坏时	用户自定义输出
设定 - 零点	量程范围内任意点
设定 - 满度	
Pt100, Pt1000, Ni100, Ni1000	10°C / 18°F
电位器	5 欧姆
T/C, mV	2 mV
输出	4-20 / 20-4 mA, 温度线性
工作范围	-40 to +85°C / -40 to +185°F
电压隔离	3750 VAC, 1 min
电源	6.5 to 36 VDC
精度	量程范围的 ±0.05%