

MESO-L

HART



Meso-L



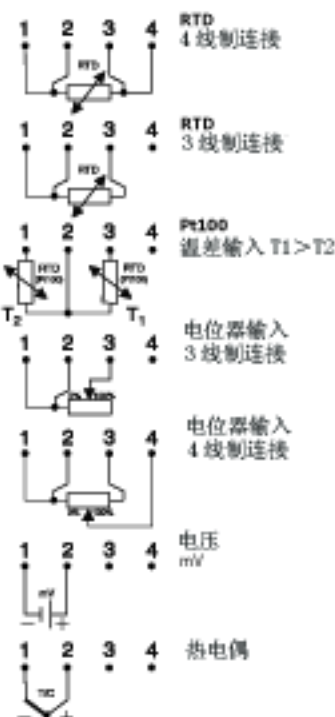
HART 总线温度变送器

☆按照标准 HART 协议设计，

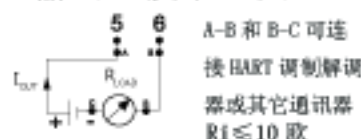
可在总线上设置并监测。

☆自由输入，高精度 0.1%。

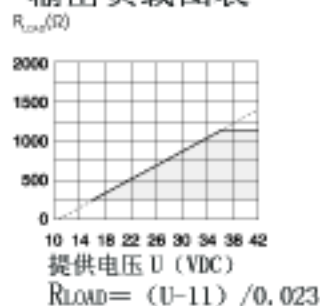
输入连接示意图



输出连接示意图



输出负载图表



尺寸图



订货信息

MESO-L	70MEL0001
HART PC modem RS232	70MEM0001
HART PC-modem USB	70MEM0003
软件包	70CDSOFT01

特性:

输入 RTD 和电阻	3-, 4- 线制连接
Pt100 ^o and D100 ^o	-200 to +1000 °C / -328 to +1832 °F
Pt1000 ^o	-200 to +200 °C / -328 to +392 °F
Ni100 ^o	-60 to +250 °C / -76 to +482 °F
Ni1000 ^o	-60 to +150 °C / -76 to +302 °F
电位器 / 电阻	0 to 2000 Ω
输入热电偶	AE, B, E, J, K, L, N, R, S, T, U
输入电压	-10 to +500 mV
传感器损坏时 / 低隔离	用户自定义输出
设定 - 零点	量程范围内任意点
设定 - 满度	
Pt100, Pt1000, Ni100, Ni1000	10°C / 18°F
电位器输入	10 Ω
T/C, mV	2 mV
输出	4-20 / 20-4 mA
工作温度范围	-20—+70 °C / -4—+158 °F
电压隔离	1500 VAC, 1 min
电源	11 to 42 VDC
精度	量程范围的 ±0.1%
连接方式	Rail acc. to DIN EN50022, 35mm

¹IEC 60751, α=0.00385 ²Pt100 acc. to IEC 60751, α=0.003916 ³IEC 60751